



Leiðbeiningar fyrir

KALDSUÐU



KRYOCLIM



SYSTEM'O



GIRAIR



U-PVC K62

SKREF FYRIR SKREF



LOFT & RAFTAÆKI

Hjallabrekku 1 Dalbrekkumegin 200 Kópavogi - 5643000 - www.loft.is

Undirbúningur fyrir kaldsuðu



Það sem þú þarft fyrir verkið:

- Rör og fittings
- Hreinsiefni
- Verkfæri
- Sérstakur öryggisbúnaður



Skoðuðu búnaðinn þinn áður en þú byrjar:

- Ertu með rétta límið?
- Er límið í góðu lagi?
- Ertu með hreinsiefni og hreina tusku?
- Athugið að límið er ekki útrunnið?



Athugaðu hvort vinnuskilyrði eru í lagi:

- Hitastig skal vera +5°C til +35°C
- Forðastu sól, rigingu eða mikin vind
- Vinnið í hreinu og vel loftræst stað



Það sem þarf

- Röraskerir
- Rörayddari
- Tússpenni
- Mjúkan hreina tusku
- Dýptarmælir
- Hanska



Velja rétta límið



SYSTEM'O



U-PVC K62



KRYOCLIM

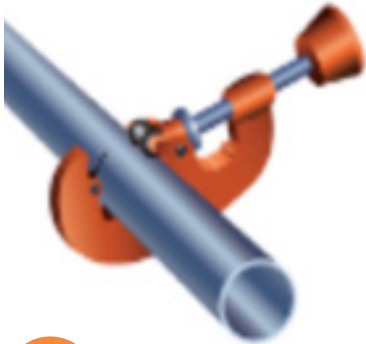


GIRAIR





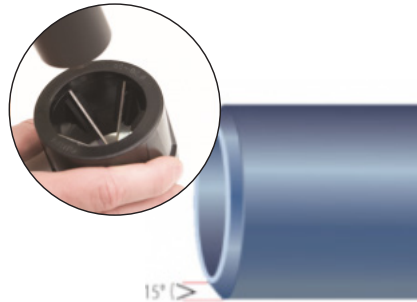
Undirbúningur



1

Skurður

Notið röraskera til að hafa skurðin hreinan og beinan (90°).



2

Ydda

Yddið rörið með rörayddara (CONE50U).

Röraryddarinn auðvelda að tengja rörið saman og hafa jöfna dreifnig fyrir límið



3

Skoða

Athugaðu hvort rörið og fittingsin er hreinn, þurr og hafa engar rispur, skemmdir eftir högg.

Athugaðu brúnirnar

Rör Ø	Lengd brúna
Ø 16	1-2 mm
Ø 20 - Ø 50	2-3 mm
Ø 63 - Ø 225	3-6 mm

ÁBENDING



- ❑ Geymið ekki rörin á óvörnum útsvæðum eða leggja rörin beint á jörðu. Verið rörin fyrir rigningu og mikið sólarljósi ofl.
- ❑ Ekki skera rörin með málmsögum, hjólsög, o.fl.

- ❑ Ekki nota sandpappír, þjöl o.fl. fyrir brún rörsins eða fittings.
- ❑ Ekki má tengja fittings og rörin fyrr enn búð er að yddað og snyrta.
- ❑ Berið á límið með réttu tólin. Ekki nota tré, tusku, fingur, hanski eða annað.

- ❑ Ekki má þynna límið með vatni eða leysiefnum.
- ❑ Notið ekki mikinn kraft (snúa, draga) fyrstu mínútum eftir líminguna.
- ❑ Ekki látið límið þorna á rörinu ef á ekki að tengja saman strax.



4

Hreinsa

Hreinsið vel fittings og rör sem á að líma, með CLEANER+, fyrst konu-fittings síðan karl-fittings. Hreinsið vel með hreinum, mjúkum klút.

CLEANER+ hreinsiefni



Hristið límbrúsan í 5 sekúndur ef límið er nota í fyrst skipti. Ef þér finnst límið þunnt þá látið það standa í nokkrar mínútur.



5

Bera á límið

Berið lími á þunnri húð. Beta er að bera á 4 til 8 sinnum. Fyrst konu-fittings síðan karl-fittings.



6

Haldið saman

Haltu strax á karl- og konu-fittings sem á að líma, þrýstið saman í 5 sekúndur án þess að snúa.

ÁBENDING



- ❑ Gott að mæla og merkja þykkt og stærð rörin og fittings.
- ❑ Þegar búið er að líma, skoðaðu hvort límið perlar ekki þá allt er í lagi.
- ❑ Hreinsaðu aukalímið með hreinan klút.
- ❑ Mundu að loka límbrúsan eftir hverja notkun.
- ❑ Þegar búið er að líma fittingsin skaltu ganga úr skugga um að límið sé þurrt áður en þú setur þrýstingá kerfið.

Nánari upplýsingar að finna á merkimiðanum á límbrúsanum.